

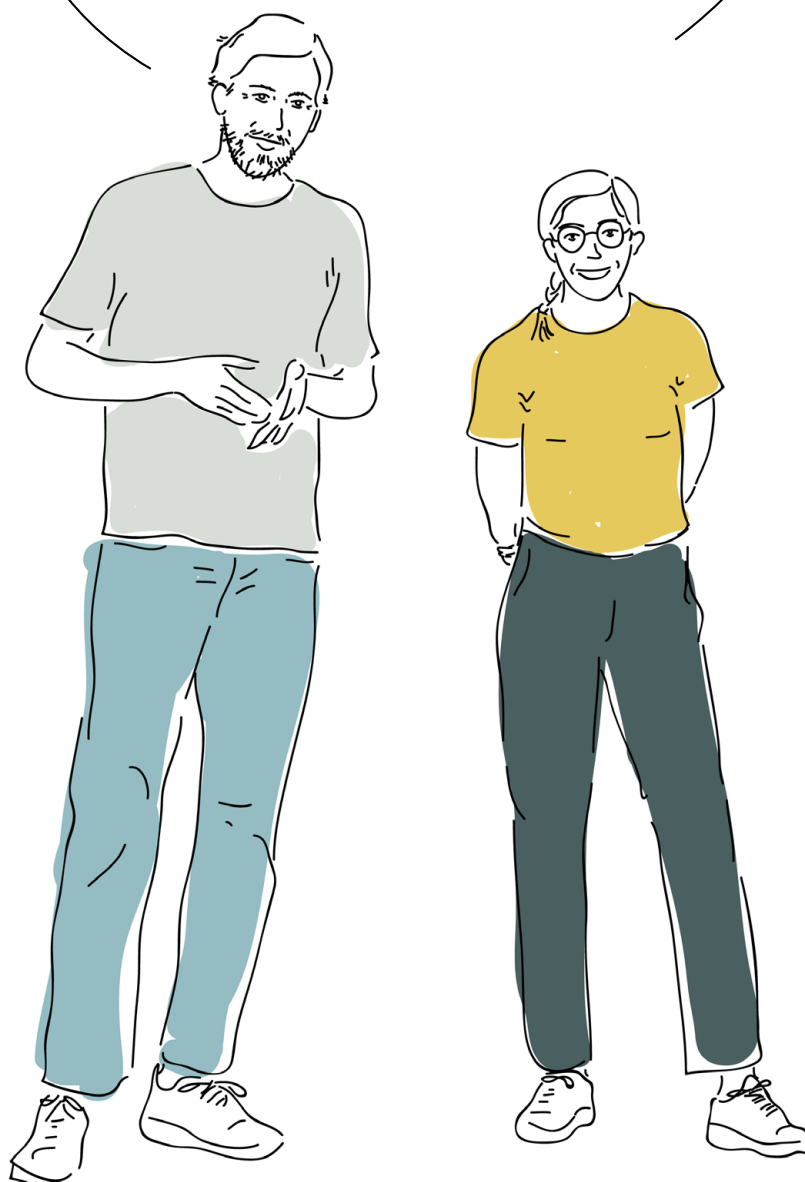
A stylized map of Europe with a network of grey lines representing rivers. The map is overlaid with numerous colored dots in shades of blue, pink, yellow, and green. The dots are scattered across the continent, with a higher concentration on the western and northern coasts. The word "degré." is written in a large, bold, black sans-serif font across the center of the map.

degré.

Bonjour !

Nous sommes Camille et Boris, les créateurs de **degré.**

Nous sommes architectes,
urbanistes et ingénieurs,
**engagés dans la lutte contre le
changement climatique.**





Qui sommes-nous ?

Camille et Boris sont d'anciens collègues, désormais associés.

Après plusieurs expériences professionnelles entre architecture, urbanisme et ingénierie, en maîtrise d'œuvre, en maîtrise d'ouvrage et en assistance à maîtrise d'ouvrage, nous faisons un pas de côté en 2022 pour mener une résidence d'architecture sur les impacts du changement climatique dans le bassin versant de la Rouvre, dans l'Orne (Normandie).

Cette expérience exploratoire et participative achève de nous convaincre de l'importance d'accompagner les collectivités, citoyens et entreprises face à ces enjeux.

En 2023, nous créons degré, persuadés que les outils de l'architecture, de l'urbanisme et de l'ingénierie environnementale peuvent apporter des réponses positives et pertinentes au changement climatique.



Camille

Camille de Gaulmyn est architecte diplômée d'état et ingénieure en génie civil et urbanisme (double cursus ENSAL / INSA Lyon). Elle est spécialisée dans l'intégration des enjeux climatiques et environnementaux dans les projets territoriaux, urbains et architecturaux. Elle enseigne cette démarche dans plusieurs écoles supérieures d'architecture et d'ingénierie.



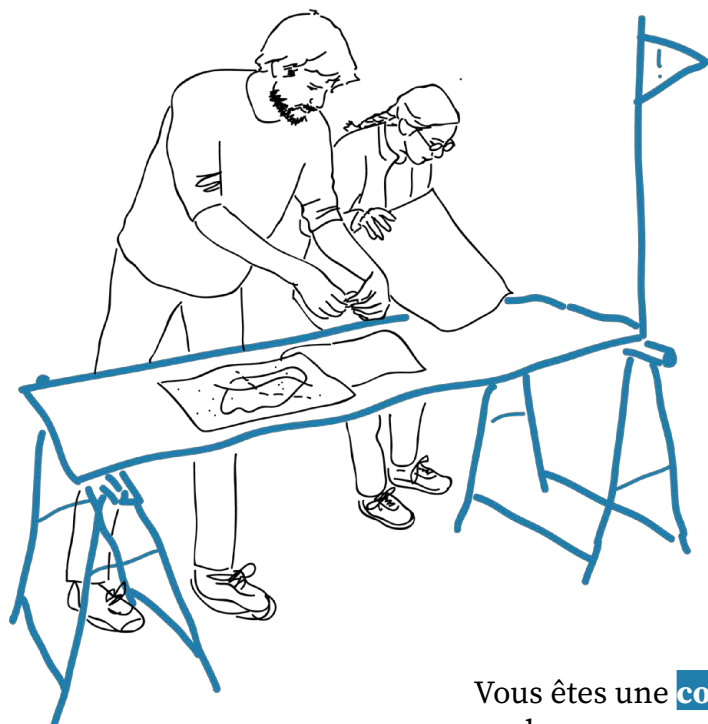
Boris

Boris Fillon est architecte HMONP et urbaniste (ENSA Paris la Villette / Cycle d'urbanisme de Sciences Po Paris). Il a une forte expérience en accompagnement des collectivités sur les stratégies urbaines, paysagères et environnementales. Il a également réalisé plusieurs missions de conception architecturale pour des particuliers.

> Découvrez nos parcours en détail à partir de la [page 16](#) !

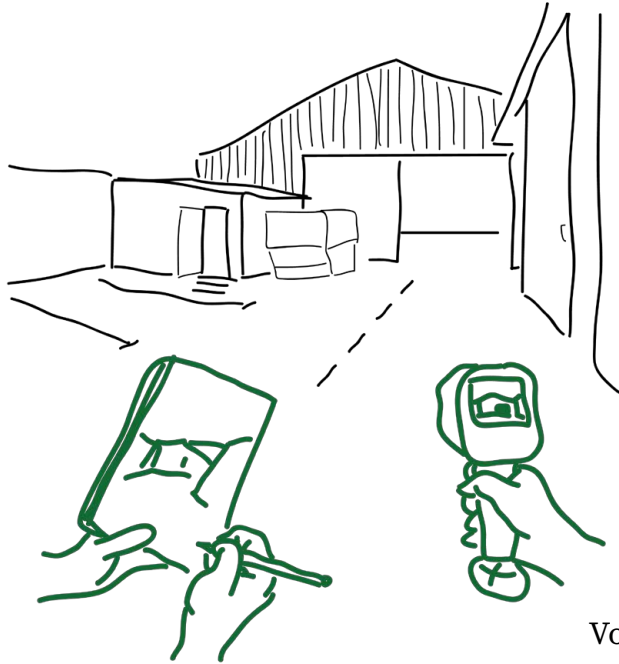
Que fait degré. ?

degré. accompagne les collectivités territoriales, les entreprises et les particuliers face au changement climatique avec une approche nouvelle, au croisement de l'architecture, de l'urbanisme et de l'ingénierie environnementale.



Vous êtes une **collectivité territoriale** et vous voulez comprendre les impacts du changement climatique sur votre territoire ?

Nous venons en résidence sur votre territoire, pour ouvrir des discussions collectives sur l'impact local du changement climatique et identifier les ressources du territoire permettant d'y répondre.



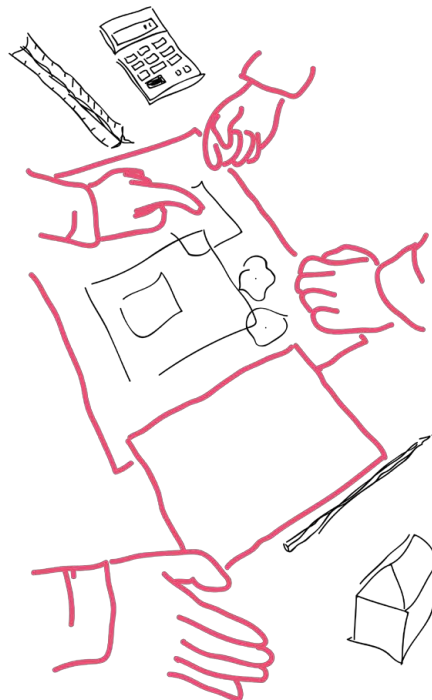
Vous êtes **une entreprise** et vous souhaitez adapter votre site d'activités aux enjeux climatiques, énergétiques et environnementaux ?

Nous vous accompagnons dans la transformation de votre site d'activités économiques.

Vous êtes **un particulier** et vous avez un projet de rénovation ou de construction avec de fortes ambitions environnementales ?

Nous vous proposons un premier temps d'échange sans engagement, au cours d'une consultation architecturale, pour faire le point sur votre projet et vos attentes.

Et si vous souhaitez aller plus loin, nous vous accompagnons dans la conception et la réalisation de votre rénovation ou de votre construction à faible impact environnemental !





© Studio Tonus - Arthur Allizard



Nos projets

degré· parcourt la France d'un projet à l'autre !

Découvrez certaines de nos références sur notre carte à gommettes ci-dessous, et retrouvez plus d'informations sur une sélection de projets dans les pages suivantes.



Au nom de la Rouvre !
Résidence d'architecture dans l'Orne

Haie !
Proposition urbaine pour Port-Jérôme-sur-Seine (Concours European 15)



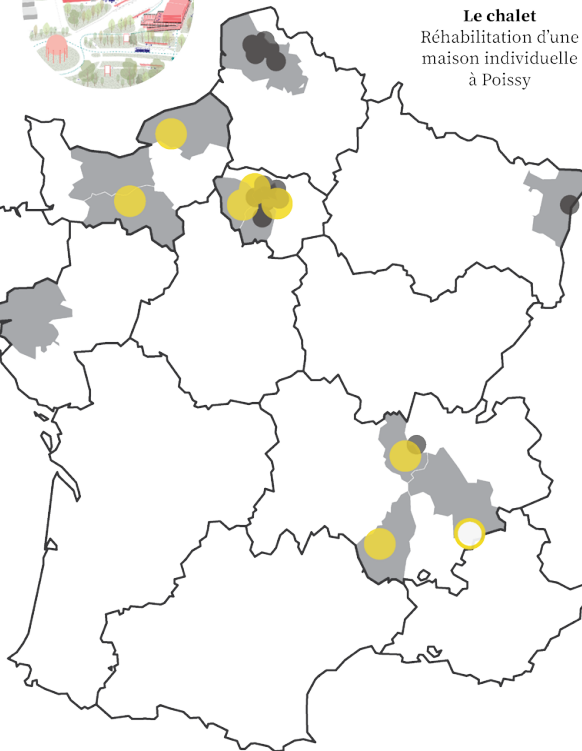
Le chalet
Réhabilitation d'une maison individuelle à Poissy



Modes constructifs bas carbone
Laboratoire de l'éco-construction, Académie du Climat (Ville de Paris)



Beaumont
Réhabilitation d'une maison individuelle en Ardèche



Le cabanon (à venir)
Manifeste d'éco-construction à Mens en Trièves



Projets réalisés par degré ou en notre nom propre avant la création de degré



Projets à venir pour degré



Sélection de projets réalisés lors de nos expériences professionnelles précédentes (Franck Boutté Consultants, Agence d'Urbanisme et de Développement du Pays de Saint-Omer)

NB : certains projets illustrés sur cette carte et détaillés dans les pages suivantes ont été réalisés dans le cadre de nos expériences passées, ainsi que précisé dans le paragraphe «rôle» du projet en question.

RÉSIDENCE D'ARCHITECTURE - ÉTUDE TERRITORIALE

Résidence d'architecture « Au nom de la Rouvre ! »
Le territoire de la Rouvre face au changement climatique

Résidence organisée par Territoires pionniers / Maison de l'architecture Normandie et le Centre Permanent d'Initiatives pour l'Environnement Collines normandes. Dans le cadre de la 4ème session des «résidences d'architecture» portée par le Réseau des maisons de l'architecture, en partenariat avec le Ministère de la culture, la Direction Régionale des Affaires Culturelles, la Région Normandie, le conseil national de l'Ordre des architectes et la commune d'Athis-Val-de-Rouvre.

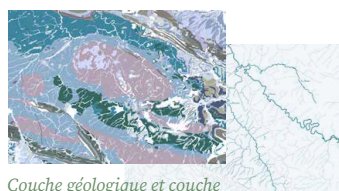
L'objectif de cette résidence était de réfléchir, avec les habitants et acteurs du territoire de la Rouvre (bassin versant d'une rivière affluente de l'Orne), aux manières d'habiter et de vivre ensemble face au changement climatique.

Au fil des 6 semaines que nous avons passées sur le territoire, entre mai et octobre 2022, nous avons suivi une méthode exploratoire et participative, visant à croiser plusieurs regards sur le territoire :

- Une analyse des «couches» naturelles du territoire, pour en comprendre le socle et les ressources
- Des rencontres et des entretiens avec des élus, des habitants, des acteurs locaux
- Des cartes participatives complétées par les habitants, pour comprendre leurs modes de vie, leur rapport au changement climatique, leurs déplacements, les lieux naturels importants...
- Des ateliers d'écriture avec des collégiens pour ouvrir les imaginaires sur la protection du vivant
- La rédaction de récits prospectifs inspirés par notre lecture du territoire, pour imaginer d'autres modes de vie, dans un futur proche, qui mélange atténuation et adaptation au changement climatique dans le contexte local
- La formulation de pistes d'actions possibles suite à la résidence, pour tous les acteurs du territoire.

L'ensemble de la production de la résidence a été présenté lors d'un événement final le 15 octobre 2022, mélangeant une exposition, une balade en récits, des productions habitantes et une soirée festive. Les livrets finaux, le blog de la résidence ainsi qu'une vidéo de synthèse sont en ligne.

Analyser, arpenter et rencontrer...



Couche géologique et couche hydrographique

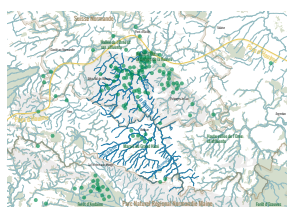


Exploration du territoire, rencontres habitantes

...pour révéler un autre portrait du territoire



Cartes participatives



La Rouvre vivante, carte de synthèse proposée sur le thème du vivant

Écrire, dessiner, exposer...



Fresque du vivant réalisée par les collégiens ; lecture publique des poèmes de la Rouvre écrits par les collégiens

...pour rêver à des futurs positifs et collectifs



Beaucoup résidaient sur le lieu de leurs observations. Ils observaient l'impact du changement climatique sur les milieux naturels, l'état des sols, et notamment l'évolution des nouvelles prairies.

Proposer des pistes d'action...



Exposition de fin de résidence, atelier dans un collège

...pour des réalisations concrètes et locales



Pistes d'action sur le jardin adapté au climat de 2050



MAÎTRISE D'ŒUVRE - ÉCHELLE BÂTIMENT

Le Chalet

Réhabilitation d'une maison individuelle

Maîtrise d'ouvrage Privée

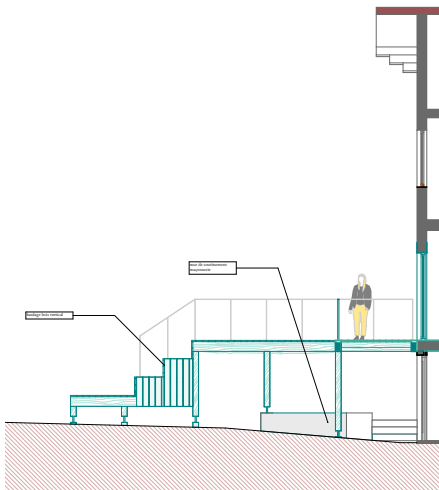
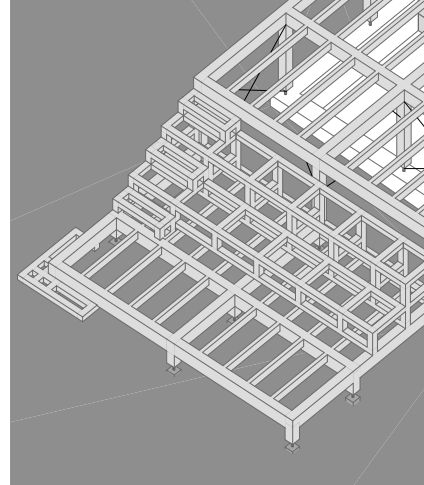
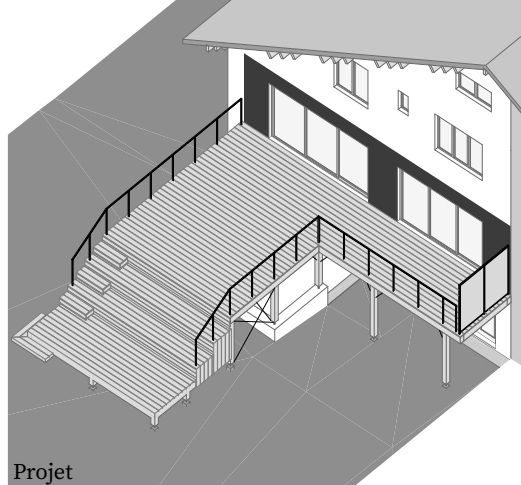
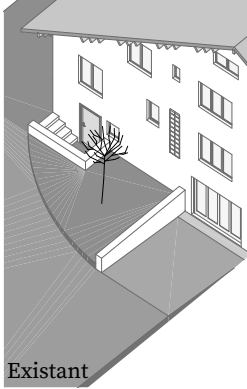
Maîtrise d'œuvre Boris Fillon, architecte HMONP

Localisation Poissy (78)

Dates 2021 > 2022 : Etudes ; 2023 : les travaux sont en cours.

Programme Réhabilitation d'une maison individuelle mitoyenne (4 niveaux) : réagencement complet du RDC (cuisine, séjour, sanitaires), du R+1 et du R+2 (création d'un accès au R+2), conception d'une terrasse extérieure en bois sur mesure dans la continuité du RDC (lui-même surélevé).

Mission Mission partielle de maîtrise d'oeuvre :
DIAG, ESQ, APS, APD, DPC.



ASSISTANCE À MAÎTRISE D'OUVRAGE - ÉCHELLE TERRITORIALE

Territoire engagé pour l'eau
Démarche partenariale et expérimentale

<u>Maîtrise d'ouvrage</u>	Communauté d'Agglomération du Pays-de-Saint-Omer
<u>Assistance à maîtrise d'ouvrage</u>	Agence d'Urbanisme et de Développement du Pays de Saint-Omer
<u>Partenaires</u>	Agence d'Urbanisme et de Développement du Pays de St Omer, Agence de l'Eau Artois Picardie, Pôle Métropolitain Audomarois, CD2E, Hydroeos, Smageaa, Symsagel, Fédération de pêche du Pas-de-Calais, Chambre d'Agriculture du Nord Pas-de-Calais, Institut Intercommunal des Wateringues, European France.
<u>Localisation</u>	Pays de Saint-Omer (61)
<u>Dates</u>	2022 > 2022
<u>Programme</u>	Engager la Communauté d'Agglomération du Pays de Saint-Omer dans une démarche partenariale et expérimentale («Territoire engagé pour l'eau»), pour faire de l'eau un enjeu transversal majeur, construire une vision partagée de l'eau sur le territoire à toutes les échelles, faciliter les échanges entre l'ensemble des acteurs et encourager les expérimentations et processus de projet innovants.
<u>Mission</u>	Construction de la démarche, depuis l'idée jusqu'à la mise en œuvre : recensement des actions à réaliser, organisation thématique, co-construction d'une feuille de route lors d'ateliers de travail avec les partenaires, échanges réguliers avec l'Agence de l'Eau Artois-Picardie sur les modalités de financement de la démarche, échanges avec les élus communautaires, organisation du séminaire "Vivre et penser l'eau dans les territoires" (plus d'une centaine de participants) pour lancer la démarche.
<u>Rôle</u>	<i>En tant que chargé d'études en architecture bioclimatique à l'Agence d'Urbanisme et de Développement du Pays de Saint-Omer (AUD), Boris a travaillé en équipe avec Nicolas Rochas et Philippe Bourel afin d'élaborer la démarche partenariale et de l'initier sur le périmètre de la Communauté d'Agglomération du Pays de Saint-Omer.</i>



Cools Towns

Projet européen de lutte contre les îlots de chaleur

Partenaires

Agence d'Urbanisme et de Développement du Pays de St Omer, ville de Saint-Omer, Communauté d'Agglomération du Pays de Saint-Omer, ville de Middelburg (NL), ville de Breda (NL), Province de Flandre Occidentale (BE), ville d'Ostende (BE), Southend on Sea Borough Council (UK), University of Greenwich (UK), Kent County Council (UK), Université de Picardie Jules Verne, Green Blue Urban (UK), Amsterdam University of Applied Sciences (NL), SIOEN Industries (BE).

Localisation

Saint-Omer (61) et Europe du Nord-Ouest

Dates

2018 > 2022 projet Cool Towns ; 2020 > 2022 Boris Fillon en charge du suivi pour l'Agence d'Urbanisme et de Développement du Pays de Saint-Omer

Programme

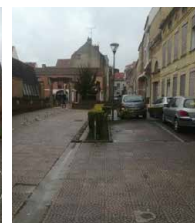
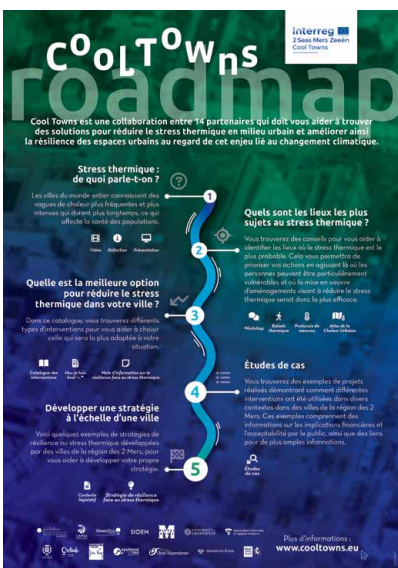
Cool Towns est un projet européen de lutte contre les îlots de chaleur regroupant 14 partenaires, dont l'objectif est de proposer aux petites villes et villes moyennes (du Nord Ouest de l'Europe) des solutions de réduction du stress thermique. J'ai notamment mené le suivi du projet pilote porté par la ville de Saint-Omer : la transformation de la cour de l'école maternelle Montaigne et des espaces publics adjacents en îlot de fraîcheur.

Mission

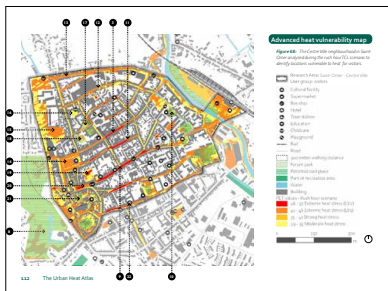
Réalisation de la feuille de route du projet (posters et brochures), élaboration de la stratégie de résilience face au stress thermique de la ville de Saint-Omer, réalisation des premières esquisses et suivi de la concertation pour la transformation de la cour de l'école maternelle Montaigne et des espaces publics en îlot de fraîcheur (2800m2).

Rôle

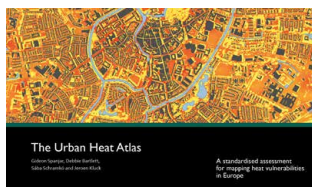
En tant que chargé d'études en architecture bioclimatique à l'Agence d'Urbanisme et de Développement du Pays de Saint-Omer (AUD), Boris a été en charge du suivi du projet européen Cool Towns, en coopération avec Wim de Jaeger, Sarah Singer et Emeline Boulanger (en charge du suivi administratif du dossier), et de Louis Vering (graphisme et communication), entre 2020 et 2022.



Avant



Après



ASSISTANCE À MAÎTRISE D'OUVRAGE - ÉCHELLE URBAINE

Mission Carbone Climat
pour le renouvellement urbain du quartier Chapelle Charbon

Maîtrise d'ouvrage Paris & Métropole Aménagement

Maîtrise d'œuvre Urbanistes Paysagistes : BASE
Architectes : h2o architectes
AMO Carbone Climat : Agence FBC (Franck Boutté Consultants)
Ingénierie bois-biosourcé : LM Ingénieur
Sécurité incendie : Casso & Associés
Économie de la construction : BMF Conseil

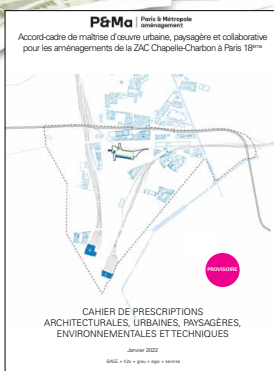
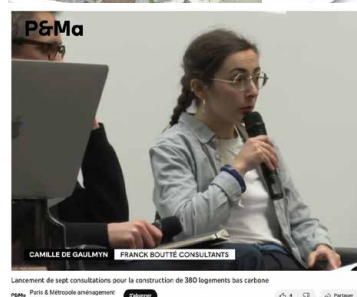
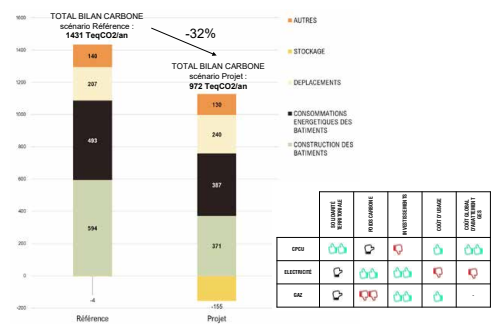
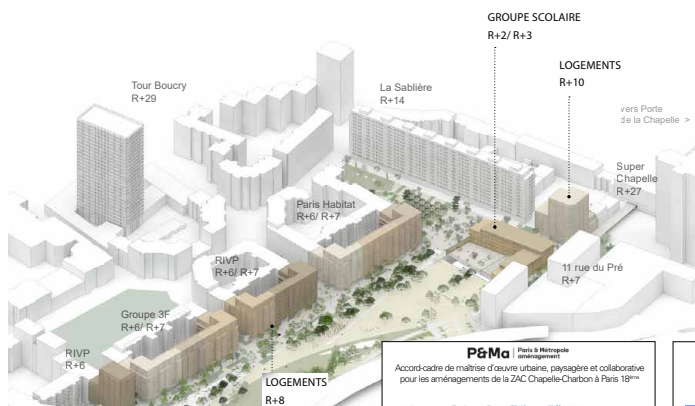
Localisation ZAC Chapelle Charbon, Paris 18ème

Dates 2020 > en cours

Programme Construction neuve d'un ensemble urbain mixte sur 9 hectares entre les portes de la Chapelle et d'Aubervilliers : 28 000 m² de logements, 25 000 m² de commerces et d'activités, 1 groupe scolaire et création d'un parc public de 4,5 ha.

Missions Mission d'assistance à maîtrise d'ouvrage Carbone Climat : scénarios énergétiques et bilan carbone échelle quartier, compatibilité du projet avec les objectifs bas carbone nationaux, études thermiques et carbone sur les modes constructifs en matériaux bio et géo sourcés.
Mission de coordination et de suivi du projet urbain environnemental : rédaction du volet environnemental du cahier de prescriptions urbaines, évaluation environnementale en tant qu'assistant à maîtrise d'ouvrage pour les opérations de maîtrise d'œuvre des lots bâtis.

Rôle *En tant que cheffe de projet pour l'agence FBC, Camille a assuré le pilotage et la rédaction des prescriptions environnementales en collaboration avec l'équipe de MOE et en interface avec la MOA, et la restitution des études sur les modes constructifs bio et géo sourcés en séance ouverte au Pavillon de l'Arsenal à destination notamment des candidats aux opérations sur les lots bâtis.*



Friche de la Cour Fret

Requalification urbaine bioclimatique pour Saint-Omer

- Maîtrise d'ouvrage** : Communauté d'Agglomération du Pays de Saint-Omer
Agence d'Urbanisme et de Développement du Pays de Saint-Omer
- Maîtrise d'œuvre** : Urbaniste mandataire : Atelier Iris Chervet architecture urbanisme paysage
Environnement : Agence FBC (Franck Boutté Consultants)
Hydrologue : UrbanWater
VRD et structure : EPDC + MEBI
Mobilité : ETC
Acoustique : Acoustique&Conseil
Montage opérationnel : Philippe Bassetti
- Localisation** : Friche de la Cour Fret, Saint-Omer (62)
- Dates** : 2020 > 2022
- Programme** : Construction neuve d'un ensemble urbain mixte sur 3,5 hectares sur une friche ferroviaire entre le canal de Neufossé et la gare de Saint-Omer : 110 logements (10 000 m² de SDP), 6 000 m² d'activités tertiaires et commerciales, et aménagement d'espaces publics.
- Missions** : Mission d'ingénierie environnementale pour la conception du projet urbain : études bioclimatiques des formes urbaines, étude de faisabilité du développement en énergie renouvelables, prescriptions bas carbone. Mission d'expertise microclimatique et de lutte contre l'îlot de chaleur urbain, dans le cadre du projet européen Cool Towns.
- Rôle** : *En tant que cheffe de projet pour l'agence FBC, Camille a assuré le pilotage des études d'ingénierie environnementale et d'expertise microclimatique, la co-conception avec les membres de l'équipe de MOE et la présentation des livrables à la MOA.*

SAINT-OMER — REQUALIFICATION URBAINE DE LA FRICHE DE LA COUR FRET
ÉTUDES DE FAISABILITÉ PROGRAMMATIQUE, BIOCLIMATIQUE, URBAINE, TECHNIQUE, FINANCIÈRE ET ÉCARTIVITÉ
CARNET DES PRÉSCRIPTIONS ARCHITECTURALES, URBAINES, PAYSAGÈRES ET ENVIRONNEMENTALES
Mai 2022

JAUN PRÉSCRIPTIONS À L'ÉCHELLE BÂTIMENT
L'AMBIANCE DES LOGEMENTS
LUMIÈRE NATURELLE
PRÉSCRIPTIONS CLIMATIQUES
VENTILATION NATURELLE
AÉRIENNE DES MATÉRIAUX DE FAÇADES
CONCEPT DES ESPACES D'ENTRÉE

	ÉCHELLE TERRITORIALE	ÉCHELLE QUARTIER	ÉCHELLE BÂTIMENT
Usage	Mixité Habitat Diversité d'usage	Diversité d'usage Bâtiments Diversité d'usage	Diversité d'usage Bâtiments Diversité d'usage
Taux de couverture total parcellaire	0%	0%	0%
Contraintes d'exploitation	0%	0%	0%
Coût carbone (€/kWh)	10	10	10

Matrice de comparaison des sources d'énergie renouvelables (source des contenus carbone du kWh - bilan-ges.ademe.fr) - Franck Boutté Consultants

MAÎTRISE D'ŒUVRE - ÉCHELLE BÂTIMENT

Résidence Pranard

Rénovation architecturale, thermique et environnementale

Maîtrise d'ouvrage Bailleur social Est Métropole Habitat

Maîtrise d'œuvre Architectes mandataires : Agence RVA (Renaud & Vignaud Associés)
BET Thermique Environnement : Agence FBC (Franck Boutté Consultants)
BET TCE : BERIM
BET Acoustique : Alhyange Acoustique
Expertise BIM : Monokrom

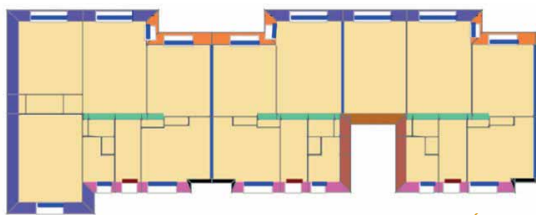
Localisation Résidence Pranard, à Villeurbanne (69)

Dates 2020 (Concours) > En cours (phase PRO / DCE)

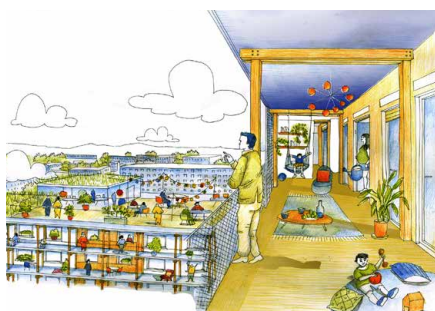
Programme Réhabilitation en site occupé de 16 logements (immeuble E) ; restructuration lourde de 117 logements (immeuble F) ; rénovation des espaces communs, des locaux d'activités en rez-de-chaussée, et des abords des deux bâtiments.

Missions Mission d'ingénierie thermique et environnementale : étude thermique réglementaire RT existant (niveau visé BBC rénovation), conception bioclimatique des façades, étude de confort (Simulation Thermique Dynamique) sur les logements, prescriptions sur les choix d'enveloppe, de systèmes énergétiques et de matériaux, suivi de certification NF Habitat, études environnementales d'innovation dans le cadre du Programme d'Investissement d'Avenir (ANRU).

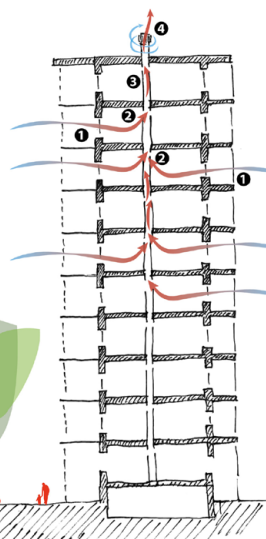
Rôle *En tant que cheffé de projet pour l'agence FBC, Camille a assuré les missions de pilotage des études, de dialogue avec la MOE et de présentation des livrables auprès de la MOA en phases Concours, Diagnostic, Esquisse, et Avant-Projet.*



ÉTUDE RT



- 1- Prise d'air en façade (fenêtre ou menuiserie)
- 2- Extraction au centre du logement (pièces humides), par les gaines existantes. Des ventilateurs basse pression asservis à plusieurs types de capteurs prennent le relais lorsque cela est nécessaire
- 3- Tirage par effet cheminée dans les gaines existantes
- 4- Rejet en toiture, avec tourelle d'extraction actionnée par les vents



Principe de ventilation naturelle hybride assistée

Eau, adaptation climatique et renouvellement urbain pour 6 quartiers QPV Strasbourg Métropole

Maîtrise d'ouvrage Eurométropole de Strasbourg

Maîtrise d'œuvre Urbanistes hydrologues : UrbanWater
Environnement climat : Agence FBC (Franck Boutté Consultants)
Ecologie : Ecosustain
Architectes : RHB Architectes

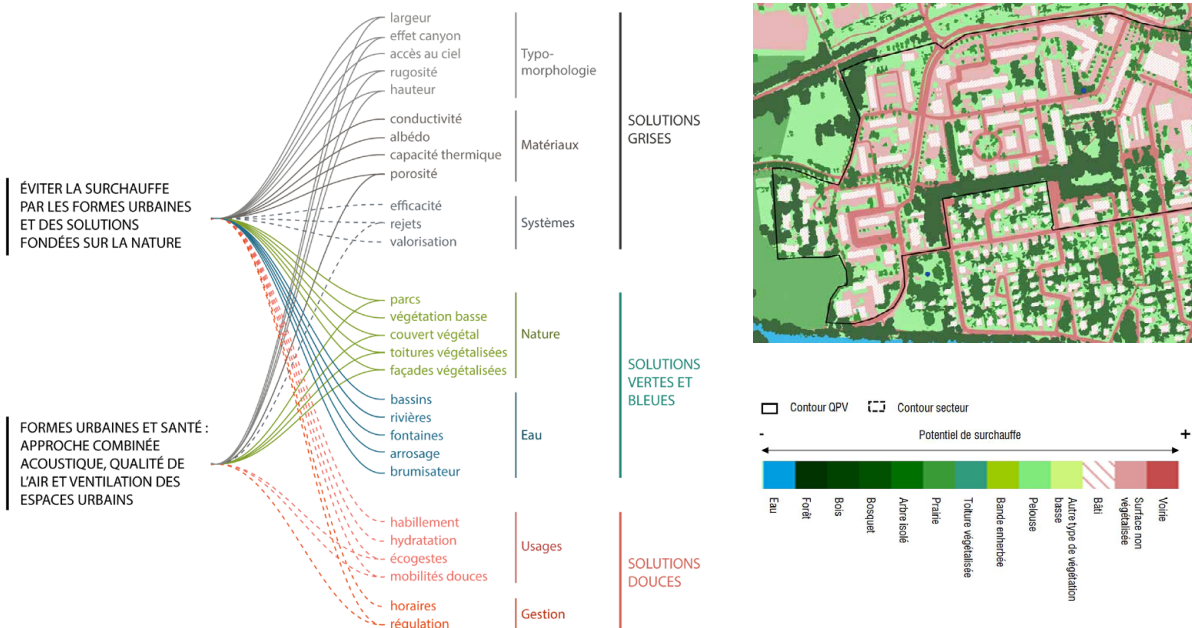
Localisation Métropole de Strasbourg : quartiers Elsau, Neuhor-Meinau, HautePierre, Ouest-Ecrivains, Cronembourg, Libermann

Dates 2021 > 2022

Programme Mission d'assistance à maîtrise d'ouvrage pour la définition et l'expérimentation de solutions de gestion alternative des eaux pluviales au sein de six quartiers Politiques de la Ville, en phase de renouvellement urbain.
Mission menée en concertation avec l'Eurométropole de Strasbourg, les bailleurs sociaux et les habitants.

Missions Mission d'expertise climatique : Analyse climatique prospective horizon 2050, cartographie microclimatique des quartiers d'étude, propositions d'expérimentations pour le rafraîchissement des quartiers en réponse croisée avec les enjeux de gestion des eaux pluviales, de continuités écologiques et d'usage des lieux habités.

Rôle *En tant que cheffe de projet pour l'agence FBC, Camille a assuré le pilotage des études climatiques, la définition de la méthodologie de cartographie microclimatique, la rédaction des livrables, et leur présentation lors des réunions avec la maîtrise d'ouvrage et les partenaires impliqués.*





BORIS FILLON

32 ans

Architecte HMONP, Urbaniste & Ecrivain

Stratégies territoriales et conception architecturale bioclimatique

Architecte, urbaniste et écrivain, je suis sensible aux questions écologiques. Engagé pour l'accompagnement au changement des territoires, j'ai travaillé en maîtrise d'ouvrage et en conseil aux collectivités, sur des territoires urbains et ruraux. J'ai également achevé l'écriture d'un roman d'anticipation optimiste qui traite notamment des questions écologiques et politiques que soulève notre modèle de société.

FORMATION

2015-17Sciences Po
Paris**Master d'urbanisme, Cycle d'Urbanisme, Sciences Po Paris**

Spécialisation maîtrise d'ouvrage complexe - option urbanisme durable

Politiques urbaines, droit de l'urbanisme, théorie et modèles de l'urbanisme, économie immobilière. Projet collectif de recherche sur le coût global dans les opérations d'aménagement pour le compte de la SCET.

2014-15École Nationale
Supérieure
d'Architecture de
Paris La Villette**Architecte HMONP, ENSAPLV**

Habilitation à exercer la maîtrise d'oeuvre en son nom propre

Mémoire : « Vers une nouvelle architecture ».

5 points essentiels pour une agence d'architecture de demain : pluridisciplinarité, diversification, gouvernance, médiation, propagation.

2012-13Universität der
Künste Berlin**Master 1, Architecture et Urbanisme, UdK, Berlin**

Projet d'architecture, théorie du cinéma, pratique du court-métrage, dessin, théories de l'urbanisme

2009-14École Nationale
Supérieure
d'Architecture de
Paris La Villette**Architecte Diplômé d'état (D.E.A.), ENSAPLV**

Diplôme d'Etat d'Architecte - félicitations du Jury

*Projet de fin d'étude : « Dunkerque, convergences autour du canal », réalisé avec Pierre D'Argy
Mémoire de fin d'étude, court-métrage : « à nous la ville ! »*

EXPÉRIENCE PROFESSIONNELLE

Depuis 2023degré-
Créateur et associé
gérant avec Camille
de Gaulmy**Création et gestion de l'agence degré-, architecture, urbanisme et ingénierie environnementale face au changement climatique**

Créée à l'été 2023 (la société est en cours d'immatriculation), degré- accompagne les collectivités territoriales, les entreprises et les particuliers face au changement climatique, avec une approche nouvelle au croisement de l'architecture, de l'urbanisme et de l'ingénierie environnementale.

2022-23Territoires
Pionniers | Maison
de l'architecture
Normandie + CPIE
Collines normandes**Résidence d'architecture dans les Gorges de la Rouvre
Réseau des maisons de l'architecture**

Avec Camille de Gaulmy, nous passons 6 semaines dans l'Orne pour donner à voir les impacts du changement climatique sur un territoire rural : organisation d'ateliers avec les acteurs locaux (associations, collègues, habitants, élus, etc.), entretiens avec les habitants, réalisation de cartes participatives, restitution sous la forme d'une exposition et de deux publications.

2019-22Agence d'Urbanisme
et de Développement
du Pays de St-Omer
/ Flandre intérieure,
Saint-Omer (62)**Chargé d'études architecture bioclimatique**

Etudes préopérationnelles (Bouvelinghem, Alquines, Nieppe, Saint-Omer, Arques...)

Réalisation d'un plan guide (Arques)

Construction de la démarche stratégique « Territoire engagé pour l'eau »

Suivi et cadrage du projet prospectif Européen 15 à Saint-Omer

Suivi du projet européen Cool Towns



EXPERIENCE PROFESSIONNELLE (suite)

2020-23

Architecte urbaniste indépendant

Activité en indépendant, en parallèle de l'AUD

*Réhabilitation d'une résidence principale - ESQ (Montreuil, 93)
Réhabilitation d'une résidence principale - Mission partielle (Poissy, 78)
Réhabilitation d'une résidence secondaire - Mission partielle (Beaumont, 07)*

2018-19

Chargé d'études - conception environnementale Ville & Territoires

*Franck Boutté
Consultants,
Paris*

*Concours pour la requalification de l'ensemble Maine Montparnasse (Paris) / L'AUC
Conception de la ville nouvelle de Foum El Oued (Maroc) / L'AREP
Requalification de l'îlot Moulins Docks Libres (Marseille) / Martin Duplantier Architectes
Réaménagement de la Porte de La Villette (Paris) / MGAU
Concept directeur de Chamblieux Bertigny (Suisse) / L'AUC*

2016-17

Chef de projet

*Defacto,
Paris La Défense*

*Projet de rénovation des 12 passerelles de La Défense et de La Jetée
Projet de valorisation des sous-sols de La Défense
Veille sur les sujets liés au développement durable et aux enjeux du BIM*

2013-15

Chargé d'études dans le cadre de la formation HMONP

*Jean Bocabeille
Architecte, Plan 01,
Paris*

*Suivi de chantier sur la ZAC Clichy-Batignolles (Paris 17)
Concours lauréat : réhabilitation d'un immeuble pour la RIVP (rue Boissonnade, Paris 14)*

PRATIQUES PARALLÈLES

2021-22

Participation à des jurys

*Ville de Denain (59)
Ville de Wambrechies (59)*

*Juré de concours d'architecture - construction de la nouvelle école Condorcet (Denain, 59)
Juré de concours d'architecture - construction d'un complexe sportif (Wambrechies, 59)*

*ESCAP,
Saint-Omer (62)*

*Evaluation du projet de fin d'année des étudiants en STD2A (ESCAP, Saint-Omer, 62)
Evaluation du projet de fin d'études des étudiants en DNMADE (ESCAP, Saint-Omer, 62)*

2019

Concours

*Concours
EUROPAN 15*

Réactivation du territoire de Port-Jérôme-sur-Seine (76) : proposition pour de nouvelles synergies entre les paysages habités, industriels, agricoles et naturels ; stratégie territoriale pour une ville productive, fertile et durable

2017-18

Ecriture

Ecriture d'un roman d'anticipation écologique

2011-19

Musique

*Trompettiste du groupe de jazz/funk/rap FUNKABLE
Réalisation de l'album «TAKE OFF» et de nombreux concerts en France et à l'étranger*

2014

Workshop Chengdu

*Sichuan University,
Chengdu, Chine*

Analyse des usages et réalisation de travaux graphiques sur l'appropriation des infrastructures par les habitants

2014

Workshop Made in Vitrolles

*Bellastock,
Vitrolles (13)*

Construction de mobilier urbain à l'aide de matériaux de récupération

BOÎTE A OUTILS

Langues

*Anglais : professionnel
Allemand : professionnel*

Logiciels

*OpenOffice, Word, Poxerpoint, Excel, Illustrator, Photoshop, Indesign, Archicad, Autocad, Sketchup
Notions : Qgis, Première, Sibelius, Grasshopper*



CAMILLE DE GAULMYN

30 ans

Architecte DE & Ingénieure Génie Civil et Urbanisme
Conception environnementale des territoires, des villes et des bâtiments

Issue d'un double diplôme architecte - ingénieur, je suis passionnée par l'approche environnementale de l'aménagement des territoires et de la construction et rénovation des bâtiments, en maîtrise d'œuvre comme en assistance à maîtrise d'ouvrage. Enthousiasmée par l'enseignement, j'interviens dans plusieurs écoles d'architecture et d'ingénierie sur les enjeux de climat, d'énergie, de carbone et du vivant.

FORMATION

2013-17

Institut National des Sciences Appliquées de Lyon

Ingénieur Génie Civil et Urbanisme, INSA Lyon

Département Génie Civil et Urbanisme, section Bâtiment Confort Énergie
Parcours recherche en ingénierie environnementale et construction durable : projet de canopée urbaine collecteur d'eau de pluie à Marrakech ; stage recherche en Australie

2010-15

École Nationale Supérieure d'Architecture de Lyon

Architecte Diplômé d'état (D.E.A.), ENSA Lyon

Master « Ambiances Architecturales et Cultures Constructives » : Éco-conception de l'habitat de demain, durable et désirable
Projet de Fin d'Études lauréat du Trophée Qualitel Jeunes Talents Architecture 2015 et nominé au Prix de la Jeune Architecture de la Ville de Lyon

EXPÉRIENCE PROFESSIONNELLE

Depuis 2023

*degré.
Créatrice et associée gérante avec Boris Fillon*

Création et gestion de l'agence degré., architecture, urbanisme et ingénierie environnementale face au changement climatique

Créée à l'été 2023 (la société est en cours d'immatriculation), degré. accompagne les collectivités territoriales, les entreprises et les particuliers face au changement climatique, avec une approche nouvelle au croisement de l'architecture, de l'urbanisme et de l'ingénierie environnementale.

2022-23

Territoires Pionniers | Maison de l'architecture Normandie + CPIE Collines normandes

**Résidence d'architecture dans les Gorges de la Rouvre
Réseau des maisons de l'architecture**

Avec Boris Fillon, nous passons 6 semaines dans l'Orne pour donner à voir les impacts du changement climatique sur un territoire rural : organisation d'ateliers avec les acteurs locaux (associations, collègues, habitants, élus, etc.), entretiens avec les habitants, réalisation de cartes participatives, restitution sous la forme d'une exposition et de deux publications.

2017-22

Franck Boutté Consultants, Paris

Cheffe de projet Conception Environnementale Villes et Bâtiments

Pilotage de projets en maîtrise d'œuvre et assistance à maîtrise d'ouvrage
*Définition des axes de travail, suivi financier et administratif
Co-conception et collaboration avec les partenaires (architectes, BET)
Présentation et pédagogie auprès des maîtrises d'ouvrages, élus, habitants
Coordination des chargés d'études, travail en équipe*

Stratégie environnementale appliquée aux villes et territoires

Étude des climats, gestion intégrée des eaux, biodiversité et paysages, scénarios énergétiques, économie circulaire, agricultures durables

Conception environnementale appliquée au bâtiment

Rénovation thermique, conception bioclimatique, stratégies de confort passif, performance énergétique, matériaux bas carbone



EXPERIENCE PROFESSIONNELLE (suite)

2017

Griffith University,
Gold Coast,
Australie
-
dirigée par
Karine Dupré

Chercheuse invitée Construction durable

Projet : immeubles de grande hauteur et haute performance environnementale
Publication (Journal Frontiers of Architectural Research) : Teaching sustainable design in architecture education: Critical review of Easy Approach for Sustainable and Environmental Design (EASED)
Tutorat d'étudiants australiens en Master d'Architecture

2014 et 2012

Atelier Fernandez
et Serres
Agence Perrine
Goguel

Assistante de projet en agences d'architecture

Participation à des projets résidentiels : études de conception APD, saisie DAO
Faisabilités architecturales et urbaines sur des projets de logements collectifs

PRATIQUES PARALLÈLES

depuis 2020

Enseignement et interventions en écoles supérieures

École Centrale
Supélec, Paris

Encadrement des travaux dirigés associés au cours «Architecture et Défis Environnementaux» : introduction à la conception architecturale, à l'analyse climatique, à l'éco-conception et à la rénovation thermique (étudiants en Master 2)

Rice School of
Architecture, Paris

Suivi de projets étudiants sous l'angle de la conception environnementale intégrée (étudiants américains en 4ème année d'études d'architecture)

ENSA Versailles

Introduction à l'étude d'impact environnemental et à son rôle dans le projet urbain (étudiants en Formation Professionnelle Diplômante, Licence et Master)

depuis 2017

Projets et Concours d'architecture et d'urbanisme

Projets privés

Rénovation d'une longère bretonne : esquisse, conseils sur les choix techniques
Transformation d'une salle de bains : esquisse, rendu photoréaliste, conseils matériaux
Aménagement d'un studio et d'une cuisine : esquisse, conseils sur le suivi de chantier

Concours
EUROPAN 15

Réactivation du territoire de Port-Jérôme-sur-Seine (76) : proposition pour de nouvelles synergies entre les paysages habités, industriels, agricoles et naturels ; stratégie territoriale pour une ville productive, fertile et durable

Concours
ARCHsharing 18

Centre communautaire « frugal » au Népal : système constructif antisismique bois, trame structurelle évolutive, éco-matériaux locaux, construction participative

depuis 2015

Veille active et auto-formation sur l'architecture low-tech

mai 2022

Formation sur la rénovation en matériaux bio et géo sourcés, Grands Ateliers de l'Isle d'Abeau, Amàco (28h)

avril 2020

MOOC « Construire en terre crue aujourd'hui », Plateforme Bâtiment durable, Amàco

au quotidien

Conférences, lectures, visites architecturales

BOÎTE À OUTILS

Langues

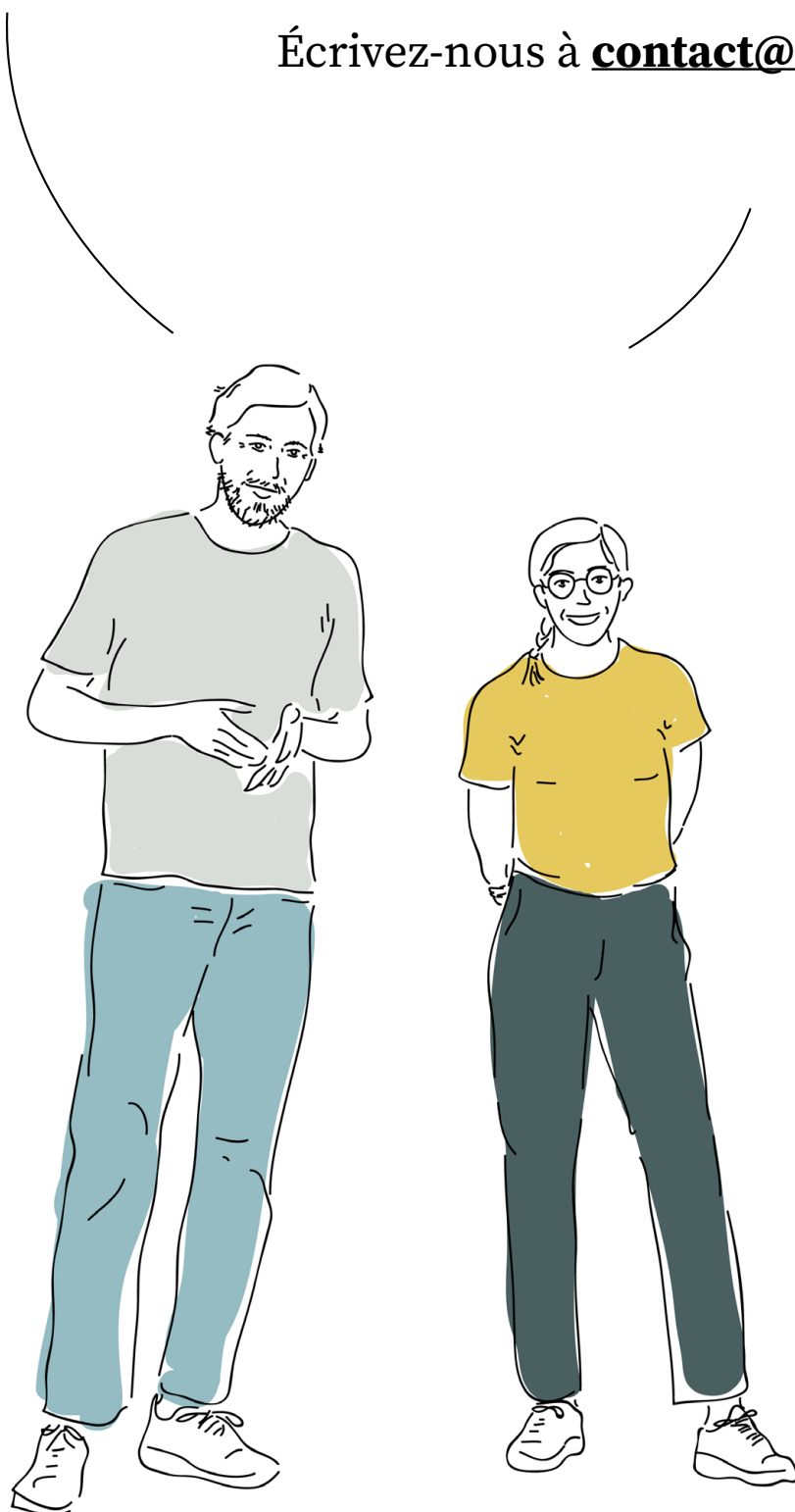
Anglais : professionnel

Logiciels

Dessin : Autocad, Sketchup, Rhino 3D
Conception environnementale : GH Ladybug Tools, Urbawind, Archiwizard, Pléiades
Rédaction et graphisme : Suite Office, Suite Adobe (Indesign, Photoshop, Illustrator)

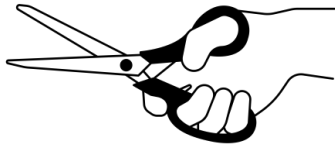
Vous avez un projet, des questions
ou simplement envie de discuter ?

Écrivez-nous à **contact@degre.fr** !

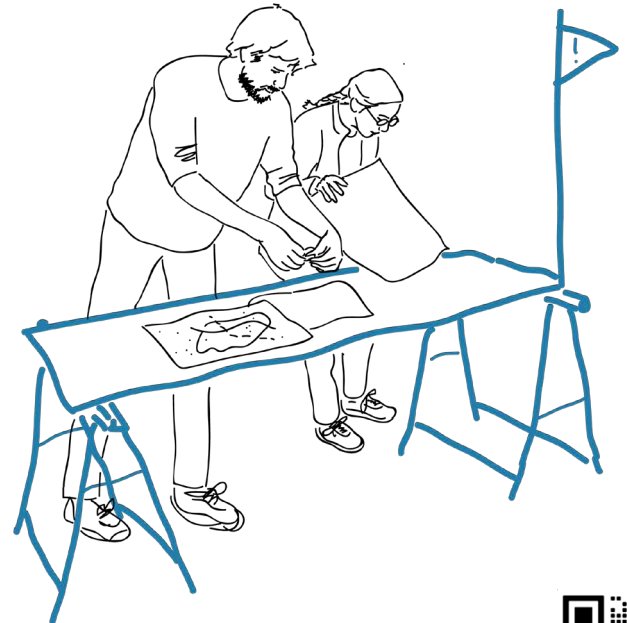


Résidences climatiques

Accompagner les collectivités territoriales dans la maîtrise des impacts locaux du changement climatique



**Découvrez nos missions plus en détail en découpant nos flyers !
(et diffusez-les autour de vous !)**



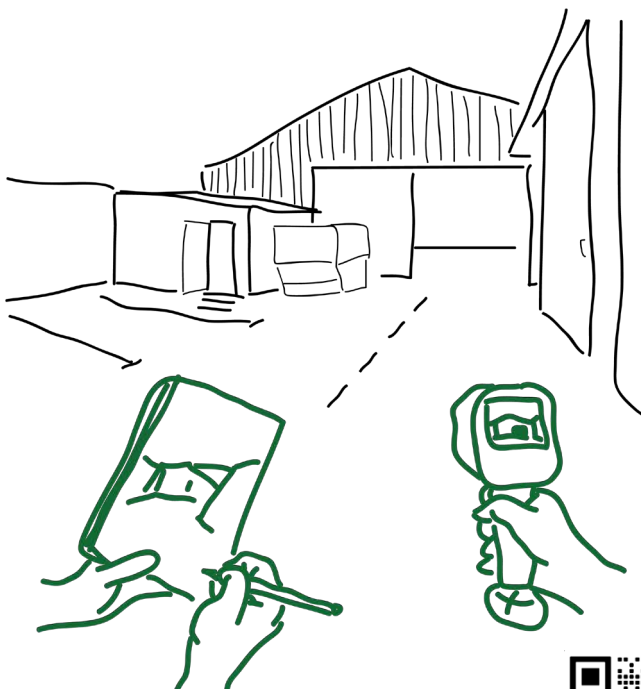
degré.

architecture, urbanisme et ingénierie du changement climatique



Transformation de site d'activités

Accompagner les entreprises dans l'adaptation architecturale, énergétique et environnementale de leur site d'activités au changement climatique



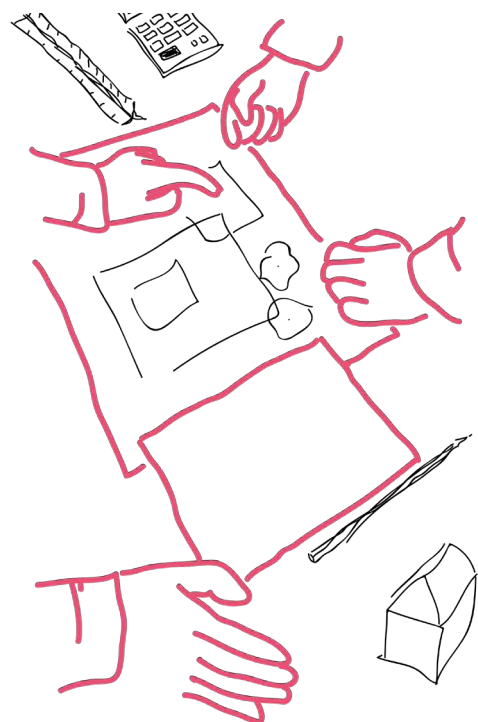
degré.

architecture, urbanisme et ingénierie du changement climatique



Consultations architecturales

Accompagner les particuliers dans leur projet de rénovation ou de construction à forte ambition écologique



degré.

architecture, urbanisme et ingénierie du changement climatique





Vous êtes une **collectivité territoriale** et vous voulez comprendre les impacts du changement climatique sur votre territoire ?

Nous venons en résidence sur votre territoire, pour ouvrir des discussions collectives sur l'impact local du changement climatique et identifier les ressources du territoire permettant d'y répondre.

C'est-à-dire que nous passons vraiment du temps, quelques jours ou plusieurs semaines, chez vous, pour comprendre le territoire et rencontrer celles et ceux qui y vivent !

Au fil de cette résidence, nous dessinons des cartes innovantes, à la fois scientifiques et participatives, **afin de dresser un portrait climatique de votre territoire** : impacts et risques, ressources et forces.

Et à la suite de cette résidence, **nous identifions des actions à mener sur le territoire** pour s'adapter aux conséquences du changement climatique tout en atténuant ses causes, à toutes les échelles d'action et avec tous les acteurs : habitants, acteurs économiques, élus et collectivités territoriales.

Cette démarche vous intéresse, vous souhaitez avoir plus d'informations ?
Écrivez-nous à : contact@degre.fr



degré.



Vous êtes un **particulier** et vous avez un projet de rénovation ou de construction avec de fortes ambitions environnementales ?

Nous vous proposons **un premier temps d'échange sans engagement, au cours d'une consultation architecturale**, pour faire le point sur votre projet.

Nous discutons autour de vos premières idées, nous dessinons des pistes de projet ensemble, nous identifions les contraintes et les réglementations qui s'appliquent au projet, nous échangeons sur l'adéquation de votre budget à vos ambitions... et **vous repartez avec ces nouveaux éléments pour votre projet, sans obligation de signer un contrat avec nous !**

Et si vous souhaitez aller plus loin, **nous vous accompagnons dans la conception et la réalisation** de votre rénovation ou de votre construction à faible impact environnemental !

Bois, terre, paille, isolants biosourcés, récupération des eaux de pluie, énergies renouvelables locales, zéro carbone, maison passive, architecture bioclimatique, biodiversité... Ce sont nos mots-clés, et vous ?

Vous avez un projet, des idées, et beaucoup de questions ?
Prenons rendez-vous : contact@degre.fr



degré.



Vous êtes une **entreprise** et vous souhaitez adapter votre site d'activités aux enjeux climatiques, énergétiques et environnementaux ?

Nous vous accompagnons dans **la transformation de votre site d'activités économiques**.

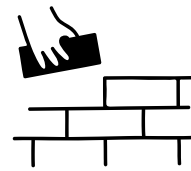
Votre site d'activités peut-il améliorer son bilan énergétique ? Vos espaces de travail sont-ils confortables, lumineux, bien adaptés aux usagers ? Vos bâtiments sont-ils adaptés au climat à venir ?

Pour répondre à ces questions, nous réalisons un diagnostic architectural, énergétique et climatique de vos bâtiments et de vos espaces extérieurs.

Nous identifions des actions à mettre en place pour augmenter la valeur environnementale de votre site d'activités, réaliser des économies d'énergie et améliorer le cadre de travail de vos collaborateurs, en conformité avec les réglementations en vigueur.

Nous vous accompagnons dans la conception et la réalisation de vos travaux, dans la recherche de subventions, et dans le suivi après réalisation.

Vous souhaitez connaître le potentiel de transformation de votre site d'activités ?
Discutons-en : contact@degre.fr



degré.